



Render de frente



**SUMAR
INVERSIÓN**

EZ09

**Informe de obra
SEPTIEMBRE 2024**

Godoy Cruz 1620, Palermo Soho



Buenos Aires, 16 de septiembre de 2024

▶▶ Sres. Fiduciantes

INFORME 26

Por medio del presente, tengo el agrado de dirigirme a Uds. con el fin de comunicarles los avances realizados al día de la fecha sobre diversas tareas relacionadas con el desarrollo del edificio **EZ09 Casas Agrupadas de Diseño** a realizarse sobre el lote de la calle **Godoy Cruz 1620, Palermo Soho, Ciudad Autónoma de Buenos Aires.**



Render de contrafrente

Tareas administrativas y de documentación

Ejecutadas

- ▶▶ Compra de cables y llaves térmicas.
- ▶▶ Compra de material y alquiler de maquinarias para trabajos varios.
- ▶▶ Primer relevamiento de muebles de cocina.
- ▶▶ Primer relevamiento de carpinterías de aluminio.
- ▶▶ Definición de proveedor de membranas de aluminio.
- ▶▶ Relevamientos de herrería.
- ▶▶ Cotización de frentes de placards.

En ejecución

- ▶▶ Pagos concernientes de la Obra (seguros/ impuestos/ servicios varios).
- ▶▶ Renovación de acopio de materiales.
- ▶▶ Definición de revestimientos de baños y cocinas.
- ▶▶ Definición de revestimientos de pisos del edificio.
- ▶▶ Definición y compra de puertas de chapa.
- ▶▶ Definición de modelo de bañera, pileta de cocina, anafe a gas y horno eléctrico.

Tareas de obra

Ejecutadas

- ▶▶ Contrapisos azotea 100%.
- ▶▶ Contrapisos palieres 80%.
- ▶▶ Contrapisos departamentos 60%.
- ▶▶ Mampostería total 100%.
- ▶▶ Recuadros y jambas de vanos 90%.
- ▶▶ Instalación de agua y desagües 80%.
- ▶▶ Pre instalación aire acondicionado 80%.
- ▶▶ Instalación eléctrica total 90%.
- ▶▶ Yesería etapa revoques 80%.
- ▶▶ Carpetas e impermeabilización balcones 100%.

En ejecución

- ▶▶ Instalación gas 40%.
- ▶▶ Instalación eléctrica subsuelo.
- ▶▶ Instalación sanitaria PB.
- ▶▶ Balancineros en medianeras 65%.
- ▶▶ Continuación piso radiante 70%.
- ▶▶ Colocación de puertas de MDF 80%.
- ▶▶ Colocación de herrería de escalera.
- ▶▶ Recepción de herrería de balcones.



Foto frente de obra.



Foto avances en yesería.





Foto avance de revoque en medianeras.

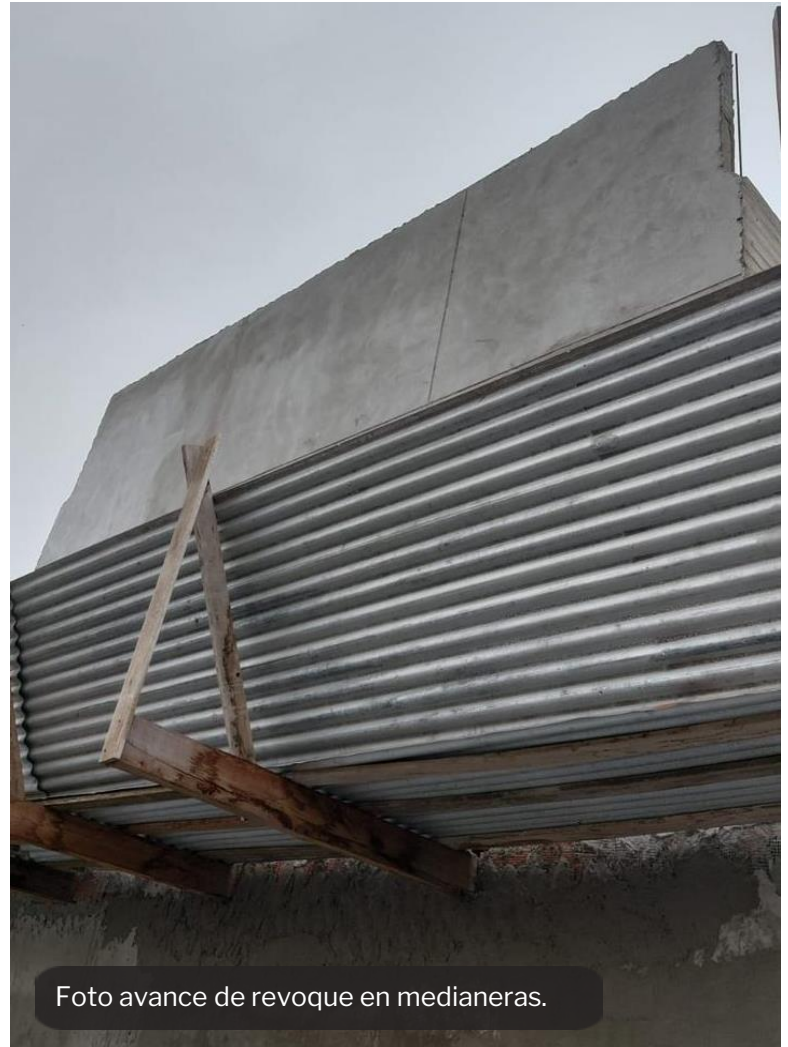


Foto avance de revoque en medianeras.



Foto avances en piso radiante.



Foto contrapiso departamento.

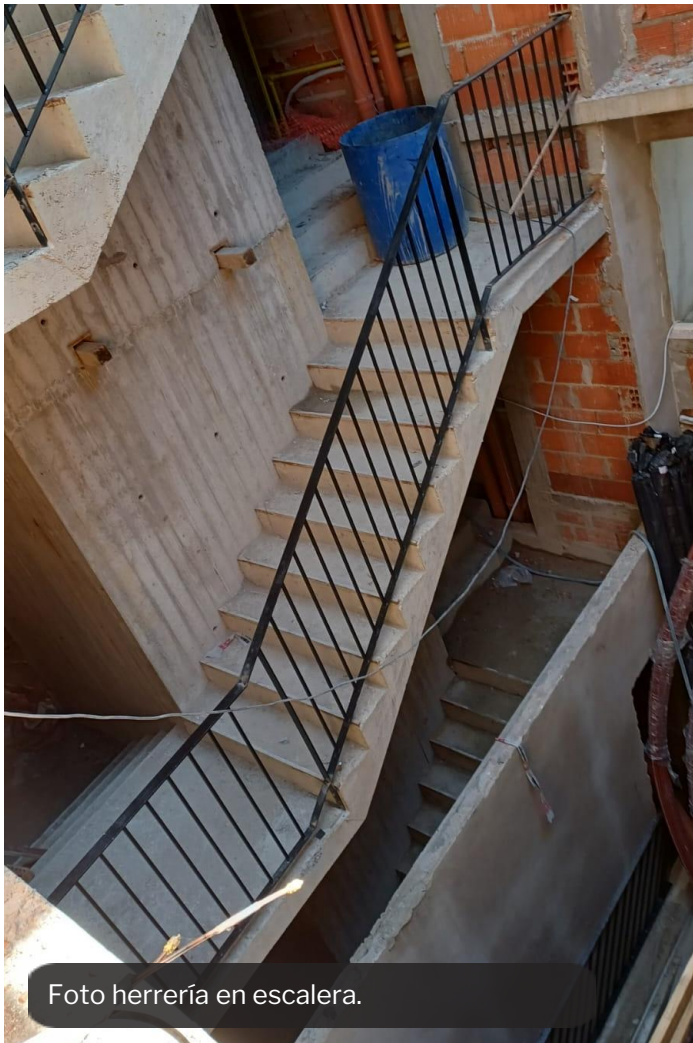
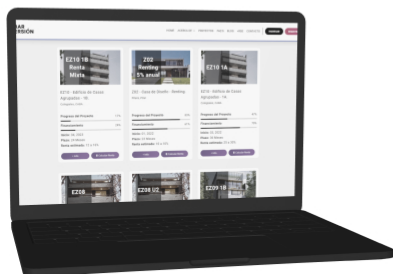


Foto herrería en escalera.



Foto herrería en escalera en todos los pisos.

VISITA NUESTRO SITIO WEB



Podés conocer el avance de tus inversiones ingresando con tu email y DNI como clave provisoria a la sección Mi Perfil en la web de Sumar Inversión (https://www.sumarinversion.com.ar/log_in)

Si tenés alguna duda o consulta podés comunicarte con nosotros de Lunes a Viernes de 10hs a 17hs.

LO QUE DICEN DE NOSOTROS

LA NACION



[Ver nota completa](#)

Arq. Victor Zabala
Administrador Fiduciario

¡MUCHAS GRACIAS!



www.sumarinversion.com

Av.Libertador 6810. Argentina
tel. +5411.6091.3534
cel. +5411.3115.0011
info@sumarinversion.com.ar